



Vlaanderen
is omgeving

Lambert 2008: scenario's en aanbevelingen

Jef De Pooter

OIS Kennisdeelsessie 28/3/2024

DEPARTEMENT
OMGEVING

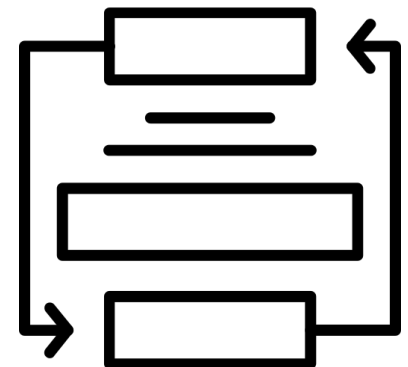


Algemeen scenario

► Eerste fase:

→ focus op output

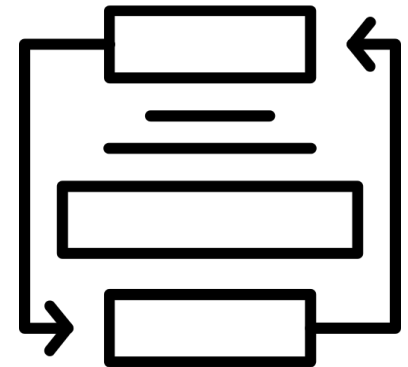
- × Interne data blijft LB72
- × On-the-fly transformatie naar LB08
 - Kan nu al (cfr. MercatorNet)
 - Wms, wfs, api, downloads, xml, ...
- × Communicatie naar afnemers: LB08 beschikbaar



Algemeen scenario

▶ Tweede fase

- Kantelpunt data-inwinning (input) beschikbaar als LB08
 - × GRB-GRAR-Wegenregister
- In één beweging
 - × Eigen data converteren
 - × Input aanpassen
 - Intekenen op LB08 ondergrond
 - Aanleveren data: toelaten in LB72 en LB08 maar duidelijk communiceren
 - ▶ Detectie van CRS op basis van aanlevering (Lambert-aware)
 - × Data LB72 wordt door toepassing geconverteerd naar LB08 en zo gepersisteerd
- Output:
 - × Native LB08
 - × On-the-fly LB72



Case MercatorNet

- ▶ **Output LB08 on-the-fly transformatie**
→ Staat momenteel in test -> na Pasen in productie
- ▶ **Historische lagen die niet bijgewerkt worden / rasters**
→ Data blijft LB72: on-the-fly transformatie naar LB08
- ▶ **Eigen transformatie tool om LB72 input in publicatieproces om te zetten naar LB08**
→ Flexibele inzet
- ▶ **Kost transformatie: non-native opzoeken hebben negatieve performantie impact (databankindex)**
- ▶ **Read-only**
→ views

MERCATORNET



Case MercatorNet

- ▶ **Lagen als output van business toepassing**

- Geval per geval - Laag per laag

- × Data indien gewenst omzetten naar LB08 via Moca - Nifi ETL tool

- × Bij aanpassing data native LB08

- Geen omzetting meer nodig

- Output native LB08 + LB72 transformatie

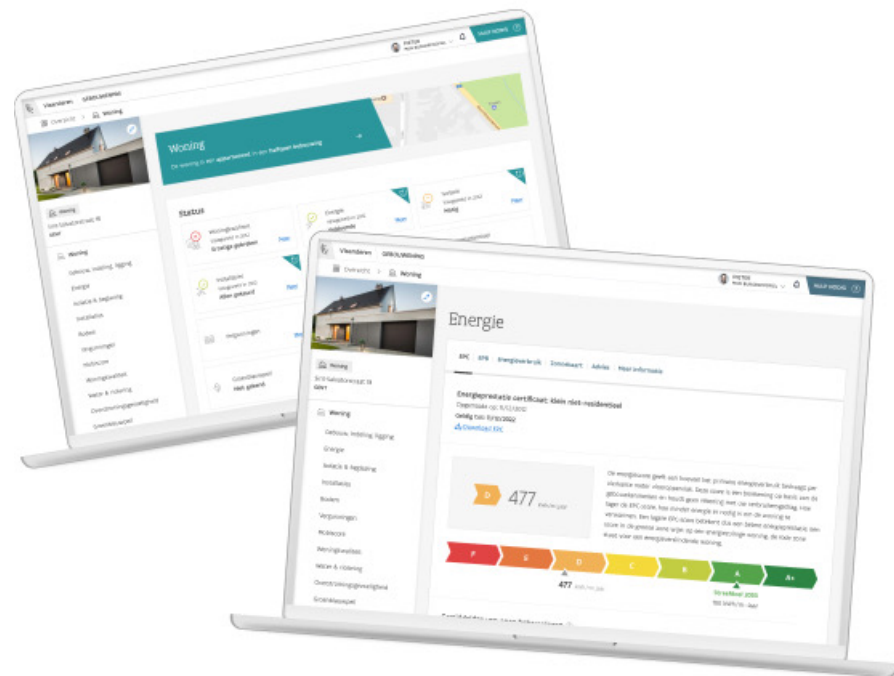
MERCATORNET



Case woningpas (VEKA)

► Woningpas

- Haalt info op uit verschillende kaartlagen
- Per laag crs instelbaar: flexibiliteit
- On-the-fly transformatie



Case DSI

- ▶ **Eerst output aanpassen zodat afnemers zich kunnen beginnen aanpassen**
 - Mercatornet
 - × Interne data blijft LB72: on-the-fly transformatie
 - × Output Geoserver + downloadpakketten
 - Communicatie: LB08 beschikbaar naast LB72



Plannen en Verordeningen

In dit themaloket kunt u ruimtelijke verorderende plannen en verordeningen in detail raadplegen.

[BEKIJK THEMA](#)

Case DSI

▶ In feite geen dependencies

→ Interne werking Gewestelijke RUP's aanpassen

→ In één beweging

- × Conversie interne data naar 2008

- × Input check: wat komt binnen: Lambert-aware

- × aanbieden om input 72 en 2008 toe te laten

- × Indien input 72 -> Conversie van input

→ Output

- × native 2008

- × On the fly 72

▶ Input-output dubbel tot 31/12/2028



Plannen en Verordeningen

In dit themaloket kunt u ruimtelijke verorderende plannen en verordeningen in detail raadplegen.

BEKIJK THEMA

Case Impactscore

▶ Input

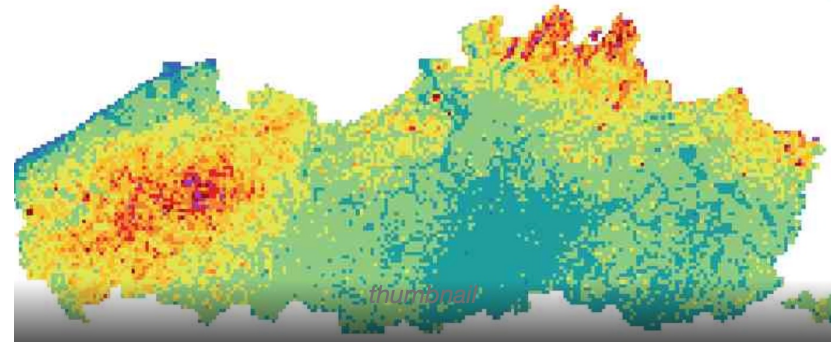
- Intekening GRB
- VLOPS-kaarten (raster)

▶ Score wordt berekend

- Threshold -> grote gevolgen

▶ Configuratie

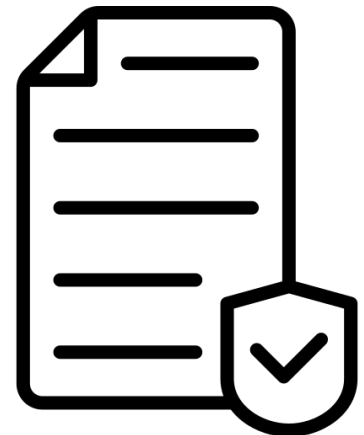
- Vgl VLOPS-kaarten van verschillende jaren
 - × Kan ook gebruikt worden voor kaarten met verschillend CRS
- Steekproeven
 - × sensitiviteitsanalyse
 - × Resultaten vergelijken



Aanbevelingen

1. Roadmaps communiceren en op elkaar afstemmen

- Definieer projecten
- Planning opmaken
- Afhankelijkheden olijsten – zonder te overdrijven
- Kleine ingrepen maar complex door hoeveelheid
- Buy-in bij management



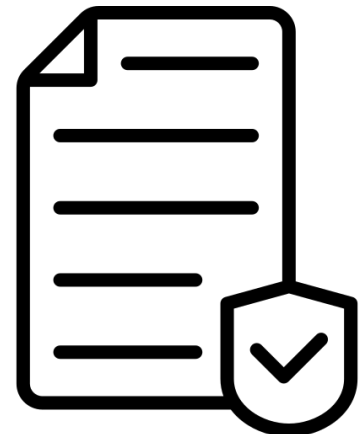
Aanbevelingen

2. Flexibiliteit inbouwen aan input/output-zijde

- Tot eind 2028: data-uitwisseling in beide systemen
- Niet alles in één keer LB08
- Config opties voorzien

3. Systemen Lambert-aware maken

- Wat komt binnen
- Hoe persisteren
- Metadata: welke transformatiemethode gebruikt
- Dubbele opslag vermijden: Bv. geen twee geometrie kolommen voorzien



Aanbevelingen

4. Dezelfde transformatiemethode gebruiken

- Technische tools zijn beschikbaar
- Nauwkeurighedsverlies is beperkt

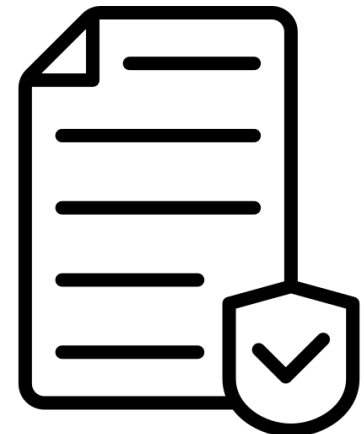
5. Overstap zo kort mogelijk houden

- Output (mee zorgen voor kantelpunt)
- Persistentie
 - Input
 - Output

6. Conversie op conversie vermijden

7. Sensitiviteitsanalyse omgevingseffecten

- Hoe omgaan met conversiefouten
- Invloed fouten op modellen – beslissingen
- Introductie extra parameters?



Documentatie

- ▶ <https://www.milieuinfo.be/confluence/display/LAMBERT2008>
 - Info OIS impact studie + technische documentatie wordt hier verzameld
 - Eventueel roadmap verschillende toepassingen
- ▶ <https://www.vlaanderen.be/digitaal-vlaanderen/van-lambert72-naar-lambert2008>
 - Documentatie wordt na de paasvakantie bijgewerkt

Vragen?



Vlaanderen
is omgeving

